



# CORMORANT II 2024 PREISE



## ECKDATEN



- ✓ Neuester Katamaran auf Galapagos
- ✓ Private Balkone
- ✓ Raumhohe Panoramafenster
- ✓ Großzügige soziale Bereiche

## PREISE

Normaler - pro Person			
Kabine	8 Tage	5 Tage	4 Tage
Premium Suites	\$11,945	\$7,745	\$5,545
Suites	\$10,745	\$7,045	\$5,045
Normaler - Charter			
Charter	\$160,450	\$102,450	\$75,450

Fragen Sie Ihren Kundenbetreuer nach Ihrer Provisionsrate.

### ✓ Preise inkludieren:

- ✓ Alle Speisen während der Fahrt
- ✓ Transfer zwischen den Inseln
- ✓ Zweisprachiger Nationalparkführer
- ✓ Benutzung einer Unterwasserkamera
- ✓ Flughafenassistentz\*
- ✓ 1 Nacht in einem Hotel in Quito oder Guayaquil (Der Tag vor der Kreuzfahrt)\*
- ✓ Kostenlose Transfer zu den Galapagos-Flügen\*

- ✓ Nationalpark Eintrittsgebühr
- ✓ Transitzkontrollkarte
- ✓ VIP-Lounge im Flughafen Galapagos
- ✓ Internetservice an Bord
- ✓ Alkoholfreie Getränke
- ✓ Begrüßungs- und Abschiedscocktail
- ✓ Kajaks, Stand Up Paddle Board,
- ✓ Neoprenanzug und Schnorchelausrüstung

### ! Wichtige Hinweise:

- Rabatt für Gruppen (4-14 Passagiere)\* 10%
- Rabatt für Kinder unter 12 Jahren\* 10%
- Einzelzimmeraufschlag 80%
- Weihnachten und Silvester: Es gelten besondere Bedingungen. Kontaktieren Sie uns für Details
- Für Galapagos-Flugtickets, die nicht von Royal Galapagos ausgestellt wurden, wird eine Strafgebühr erhoben
- Preise sind in US-Dollar angegeben und provisionsfähig

\*Gilt nur für 8-tägige Kreuzfahrten, wenn Sie Ihren Flug bei Royal Galapagos buchen (Der Rabatt gilt nicht für 2X1-Aktionen)

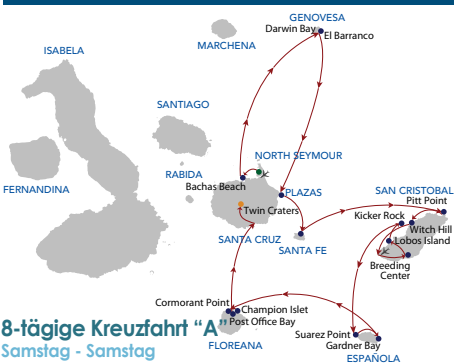
\* Der Rabatt gilt nicht für 2X1-Aktionen

### ✗ Nicht inbegriffen:

- ✗ Flug von/nach Galapagos
- ✗ Alkoholische Getränke
- ✗ Reise- und Krankenversicherung

- ✗ Trinkgelder
- ✗ Persönliche Ausgaben

## CORMORANT II REISEROUTEN 2024



	8 TAGESFAHRT (A)		5 TAGESFAHRT
	am	pm	
Sa	am	Ankunft am Flughafen Baltra	5 TAGESFAHRT
	pm	Insel Santa Cruz: Playa Las Bachas	
So	am	Insel Genovesa: Bahía Darwin	
	pm	Insel Genovesa: El Barranco	
Mo	am	Insel Plaza Sur	
	pm	Insel Santa Fe	4 TAGESFAHRT
Di	am	Insel San Cristobal: Punta Pitt	
	pm	Insel San Cristobal: Cerro Brujo	
Mi	am	Insel San Cristobal: Centro de Crianza	
	pm	Insel San Cristobal: Isla Lobos/León Dormido	4 TAGESFAHRT
Do	am	Insel Española: Punta Suarez	
	pm	Insel Española: Bahía Gardner	
Fr	am	Floreana: Bahía Post Office/Mirador la Baronesa	4 TAGESFAHRT (B)
	pm	Floreana: Punta Cormorant / Champion	
Sa	am	Insel Santa Cruz: Los Gemelos	8 TAGESFAHRT (B)
	pm	Santa Cruz: Hochland/Centro de Crianza	
So	am	Isabela: Las Tintorerías/Volcán Sierra Negra	
	pm	Isabela: Humedales/Centro de Crianza	
Mo	am	Insel Isabela: Punta Moreno	
	pm	Insel Isabela: Bahía Elizabeth	
Di	am	Insel Fernandina: Punta Espinosa	
	pm	Insel Isabela: Punta Vicente Roca	
Mi	am	Insel Santiago: Puerto Egas	8 TAGESFAHRT (B)
	pm	Santiago: Playa Espumilla/Caleta Bucanero	
Do	am	Insel Bartolomé	
	pm	Insel Santiago: Bahía Sullivan	
Fr	am	Insel Santiago: Sombrero Chino	
	pm	Insel Santa Cruz: Cerro Dragón	
Sa	am	Insel Seymour Norte	
	pm	Transfer zum Flughafen Baltra	

am = vormittags / pm = nachmittags

### Charters & Gruppen

Kontaktieren Sie uns für individuelle Preise



### Dienstleistungen an Land

Wir bieten das komplette Spektrum für Reisen in der Region, inklusive: Machu Picchu und Peru, Amazonas Logen, Anden-Abenteuer, Hotels, Flüge, Tagestouren und Transfers. Kontaktieren Sie uns für nähere Informationen.

### Internationaler Verkauf

**Gebührenfrei:** +1-877-209-7243

**Direktwahl:** +593-2-602-4568

www.royalgalapagos.com

### Reservierungen

✉ sales4@royalgalapagos.com

✉ sales7@royalgalapagos.com

✉ sales8@royalgalapagos.com

### Adresse

Av. 12 de Octubre N26-48 y La Coruña.  
Edificio Mirage, oficina 6D. Quito - Ecuador

www.cormorant-ii-cruise.com  
(Seite ohne die Marke Royal Galapagos)