



## GALAPAGOS ANGEL 2025 PREISE



### ECKDATEN

- ★★★★ Neueste Yacht in Galapagos
- ✓ Europäisches Design
- ✓ Ideal für Gruppen und Charters
- WiFi an Bord
- ✓ Herausragende Reiserouten

16 PAX

### EARLY BIRD PREISE\*

Normaler - pro Person				
Kabine	8 Tage	7 Tage**	5 Tage	4 Tage
Suite	\$7,145	\$6,145	\$4,445	\$2,945
Standard	\$6,645	\$5,645	\$4,245	\$2,745
Normaler - Charter				
Charter	\$91,450	\$78,450	\$59,450	\$38,450

\*Änderungen vorbehalten. \*\*Ausgewählte Abfahrten. Fragen Sie Ihren Kundenbetreuer nach Ihrer Provisionsrate.

### ✓ PREISE INKLUDIEREN:

- ✓ Alle Speisen während der Fahrt
- ✓ Transfer zwischen den Inseln
- ✓ Zweisprachiger Nationalparkführer
- ✓ Neoprenanzüge
- ✓ Flughafenassistent\*

### ✗ NICHT INBEGRIFFEN:

- ✗ Flug von/nach Galapagos
- ✗ Alkoholische Getränke
- ✗ \$100 Nationalpark Eintrittsgebühr
- ✗ \$20 Transitkontrollkarte
- ✗ Reise- und Krankenversicherung
- ✗ Trinkgelder
- ✗ Persönliche Ausgaben

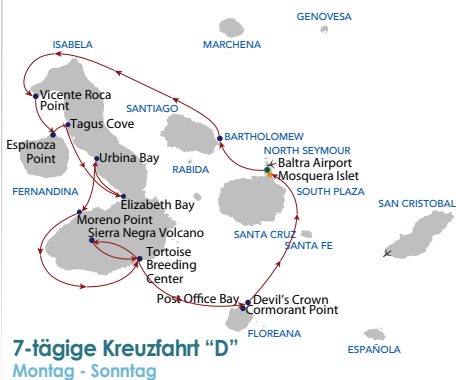
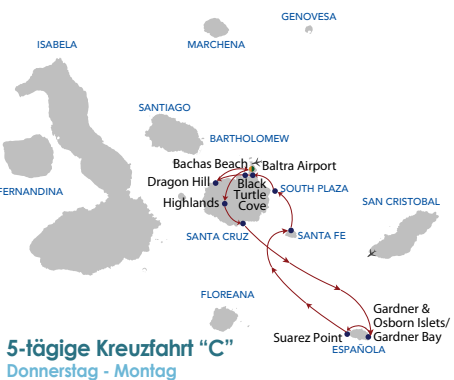
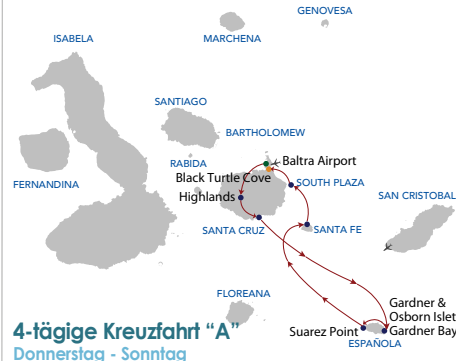
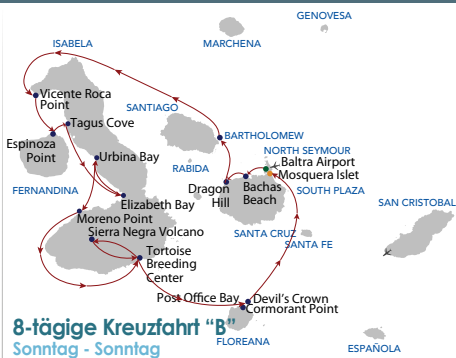
### ⚠ WICHTIGE HINWEISE:

- Rabatt für Gruppen (4-14 Passagiere)\* 10%
- Rabatt für Kinder unter 12 Jahren\* 10%
- Einzelzimmeraufschlag 80%
- Weihnachten und Silvester: Es gelten besondere Bedingungen. Kontaktieren Sie uns für Details
- Für Galapagos-Flugtickets, die nicht von Royal Galapagos ausgestellt wurden, wird eine Strafgebühr erhoben
- Preise sind in US-Dollar angegeben und provisionsfähig

\* Es gelten unsere Konditionen.

\*\*Der Rabatt gilt nicht für 2X1-Aktionen

## GALAPAGOS ANGEL REISEROUTEN 2025



● Ankunft ● Sehenswürdigkeit ● Abreise ✈ Flughafen

\*Routen unterliegen Änderungen ohne vorherige Ankündigung

8 TAGESFAHRT "A"		5 TAGESFAHRT "A"
Do	am	
Mo	am	Santiago Island: Chinese Hat Santiago Island: Sullivan Bay
Di	pm	Genovesa Island: Darwin Bay Genovesa Island: El Barranco
Mi	pm	Santiago Island: Egas Port Rabida Island
Do	pm	Santa Cruz Island: Tortoise Breeding Center Santa Cruz Island: Highlands
Fr	pm	Española: Gardner & Osborn Islets/Gardner Bay Española Island: Suarez Point
Sa	pm	Santa Fe Island South Plaza Island
So	pm	Santa Cruz Island: Black Turtle Cove Santa Cruz Island: Bachas Beach
Mo	pm	Santa Cruz Island: Dragon Hill Bartholomew Island
Di	pm	Isabela Island: Vicente Roca Point Fernandina Island: Espinosa Point
Mi	pm	Isabela Island: Tagus Cove Isabela Island: Elizabeth Bay
Do	pm	Isabela Island: Urbina Bay Isabela Island: Moreno Point
Fr	pm	Isabela Island: Sierra Negra Volcano Isabela Island: Tortoise Breeding Center
Sa	pm	Floreana: Devil's Crown / Cormorant Point Floreana Island: Post Office Bay
So	pm	Mosquera Islet Transfer zum Flughafen Baltra

5 TAGESFAHRT "C"		7 TAGESFAHRT "D"
Do	pm	
Fr	pm	Española: Gardner & Osborn Islets/Gardner Bay Española Island: Suarez Point
Sa	pm	Santa Fe Island South Plaza Island
So	pm	Santa Cruz Island: Black Turtle Cove Santa Cruz Island: Bachas Beach
Mo	pm	Santa Cruz Island: Dragon Hill Bartholomew Island
Di	pm	Isabela Island: Vicente Roca Point Fernandina Island: Espinosa Point
Mi	pm	Isabela Island: Tagus Cove Isabela Island: Elizabeth Bay
Do	pm	Isabela Island: Urbina Bay Isabela Island: Moreno Point
Fr	pm	Isabela Island: Sierra Negra Volcano Isabela Island: Tortoise Breeding Center
Sa	pm	Floreana: Devil's Crown / Cormorant Point Floreana Island: Post Office Bay
So	pm	Mosquera Islet Transfer zum Flughafen Baltra

am = vormittags / pm = nachmittags

### Internationaler Verkauf

🇺🇸 **Gebührenfrei:** +1-877-209-7243

🇪🇺 **Direktwahl:** +593-2-602-4568

www.royalgalapagos.com

### Reservierungen

✉ sales4@royalgalapagos.com

✉ sales7@royalgalapagos.com

✉ sales8@royalgalapagos.com

### Adresse

Av. 12 de Octubre N26-48 y La Coruña.  
Edificio Mirage, oficina 6D. Quito - Ecuador

www.galapagosangel-cruise.com  
(unbranded)